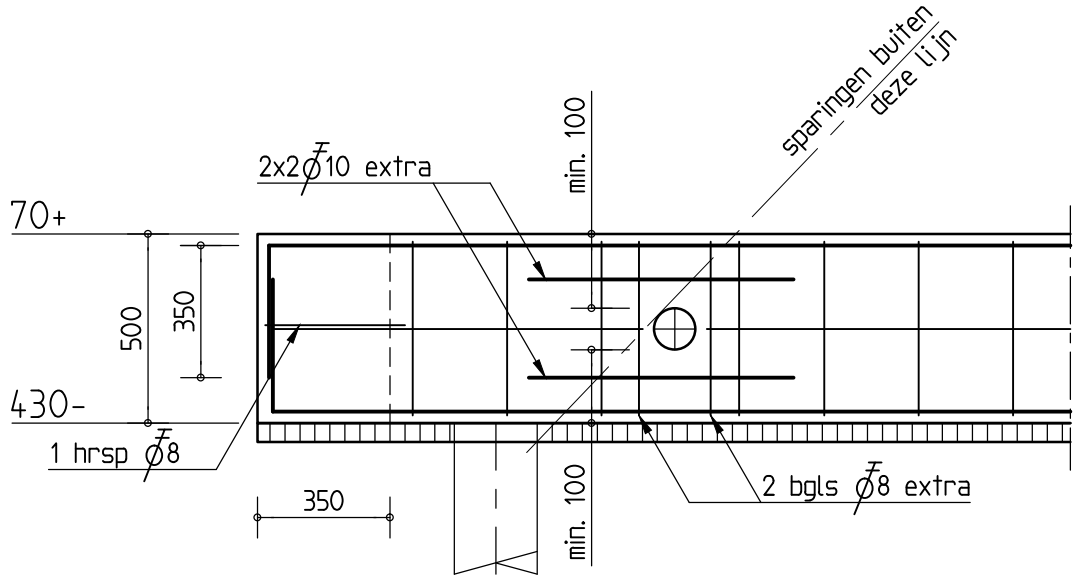
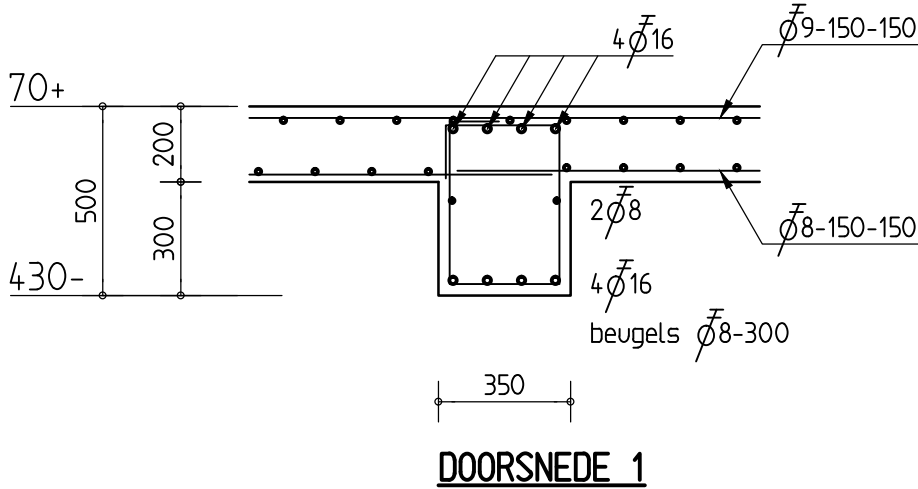


**BETONVLOER EN PALENPLAN:**

de aangegevens wapening over de volledige lengte van de balk.  
balken wapenen volgens doorsnede 1.  
\* = fundering verankeren aan bestaand d.m.v. 2 $\varnothing$ 16 inboren.  
lengte = 600mm; inboordiepte = 200mm; vastlijmen met Hilti Hit-Re 500 (o.g.w.)

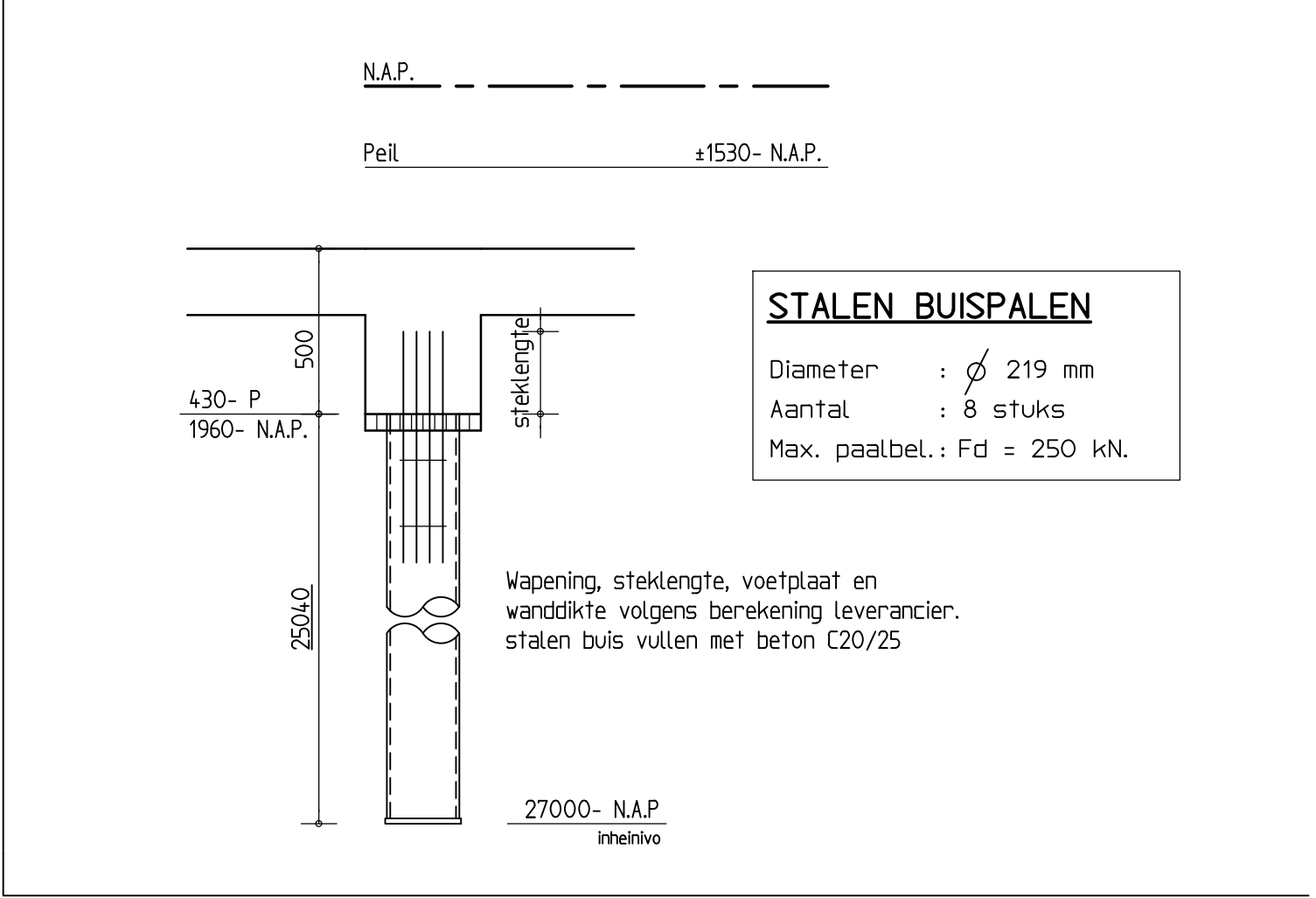
**A**  
betonvloer 200 mm. dik  
milieuklasse: XC2  
sterkteklasse: C20/25  
dekking boven: 25 mm; dekking onder: 30 mm  
nuttige belasting: 2.50 kN/m<sup>2</sup>  
wapening boven  $\varnothing$ 9-150-150 lastlengte 400 MM.  
onder  $\varnothing$ 8-150-150 lastlengte 350 MM.




**DETAIL BALKBEEINDIGING  
+ PRINCIPE BALKDOORVOER**

ALLE MAATVOERING IN HET WERK TE BEPALEN / CONTROLEREN

AANNAME PEIL = 0.1530 M- N.A.P. (VOLGENS BESTAANDE GEGEVENS)  
PAALLENTE CONTROLEREN I.V.M. AANNAME PEIL.



<b>Beton:</b>	sterkteklasse: C20/25	<b>Betondekking:</b>	
	milieuklasse: XC2		balken onder en boven: 40mm
	betonstaal: B500		zijanten: 40mm

<div></div> <div>Bureau Beemsterboer</div>		Adviesbureau voor Bouwconstructies Rietzanger 50, 1616 HA Hoogkarspel 0228 - 753 752 info@bureaubeemsterboer.nl		wijz. e:		
				wijz. d:		
project	Verbouw werkplaats RNH tot kantoor Genieweg 50 Velsen-Zuid				wijz. c:	
					wijz. b:	
					wijz. a:	
			datum:		03-11-2014	
			gecontr.:		03-11-2014	
i.o.v.	Het Hollandsch BouwKundig Adviesbureau B.V. Trawlerkade 25, 1976 CB te IJmuiden 0255 707 850   info@hhbk.nl		betreft	getekend:		M.B.
				schaal:		1:50 1:20
				werk.nr:		1202
			tekening	C-1		